

重要なお知らせ

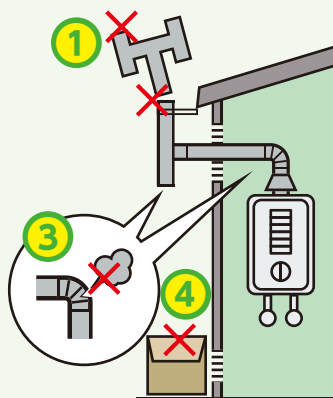
不完全燃焼防止装置のついていない 煙突式風呂がま・湯沸器をご使用のお客さまへ

すでに不完全燃焼防止装置付きの機器にお取り替えの場合や取り外し済みの節は、なにとぞご容赦ください。

一酸化炭素中毒になるおそれがあります。

煙突や給気口など「給排気設備」に不備があると一酸化炭素中毒をおこし、重症の場合は死亡事故につながるおそれがあります。

煙突や給気口などをときどき点検してください。

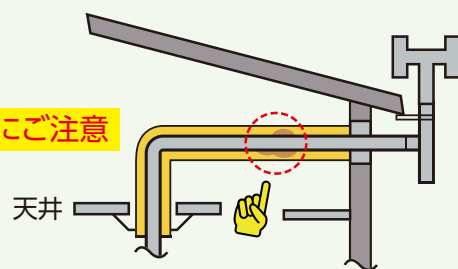


- ① 鳥の巣などの異物等で詰まっていますか？
- ② 固定金具がなかったり、グラついていませんか？
- ③ 穴あきやはずれはありませんか？
- ④ 換気口や給気口がふさがれていませんか？

※天井裏などの隠ぺい部にある煙突で事故が起きています。

煙突のはずれや煙突に巻いている断熱材に穴があいていないか、シミがないかを点検してください。異常を見つけた場合は、使用をやめて専門修理業者にご連絡ください。点検口がない場合は、設置をお願いします。

隠ぺい部の煙突にご注意



地震、台風の後、外にある煙突が壊れていないか点検してください。

地震や台風、大雪などのあとに機器を使用する場合は、煙突のはずれや、壊れが無いことを確認してからお使いください。

使用中にイヤな臭いがしませんか。

使用中にイヤな臭いや目がチカチカする場合は、排気ガスがあふれている可能性がありますので、ただちに使用を中止し、ガス機器購入店または修理店にご連絡ください。

給排気設備に関するご相談・お問い合わせは

お名前

ご住所

ご近所の目標

その場の状況

千種千消天然ガス



OTAKI GAS

大多喜ガス株式会社

	【一般お問い合わせ先】 電話受付時間(9:00~17:30)	【ガス漏れ通報専用電話】 24時間電話受付
茂原	0475-24-6151	0475-23-5147
市原	0436-24-1221	0436-24-1225
千葉	043-291-1143	043-291-1807
八千代	047-482-7235	047-482-7236



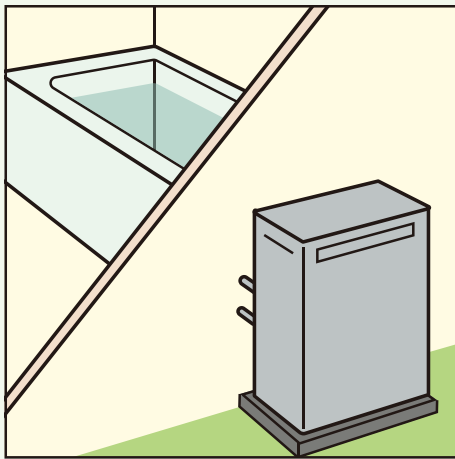
おすすめ します

安全型機器にお取り替えをおすすめします。

屋外設置式や密閉式もしくは不完全燃焼防止装置付きの安全な機器にお取り替えをおすすめします。

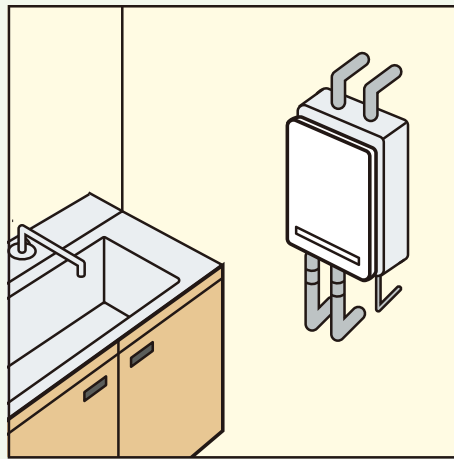
屋外設置式

- 屋外設置式** 機器を屋外に設置、煙突などの給排気設備は必要なく、最も安全な機器です。



密閉式

- 密閉式** ファンの力で空気を屋外から取り入れ、排気も強制的に屋外へ排出します。

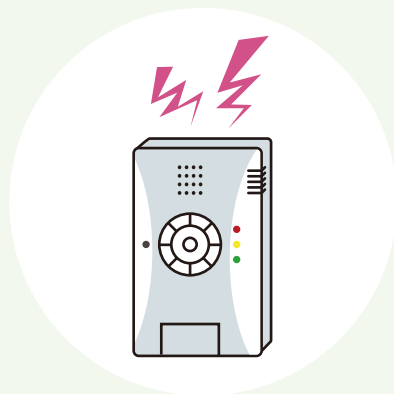


不完全燃焼防止装置付きの機器

換気不足やホコリ詰まりによる不完全燃焼を感知し、ガスを自動的にストップします。

●ガス・CO警報器の設置をおすすめします。

- もしものために、ガス・CO警報器の設置をおすすめします。火災警報機能付きの警報器もあります。
- 「ガス警報器」には24時間ガス漏れを見張るほか、不完全燃焼で発生した一酸化炭素を検知しランプと警報音でお知らせします。
- 交換期間(5年間)が過ぎる前にお取り替えが必要です。ご不明な点がありましたらガス事業者へお問い合わせください。



●ガス機器の改善は、資格のある専門家に依頼しましょう。

- 屋内にあるガス風呂がまや湯沸器等は、法令により適正な給排気設備の設置が義務付けられています。給排気設備に不備があると一酸化炭素中毒を起こす恐れがあり、たいへん危険です。
- ガス風呂がまや湯沸器等を屋内に設置するには、国で定められた資格(ガス機器設置工事監督者)が必要です。よく確認して工事を依頼しましょう。
- ガス機器の故障の際はメーカーまたは販売店等にお問い合わせください。

こんなに怖い 一酸化炭素中毒

- 一酸化炭素は、無色・無臭で感知しにくい気体ですが、毒性は強力です。
- 軽い中毒症状は風邪に似ています。頭痛、吐き気、気分が悪いなどの症状を感じたら、ただちに使用をお止めください。
- 手足がしびれて動けなくなることもあります。
- 重症になると、脳神経細胞を破壊したり、意識不明や死亡に至ることがあります。