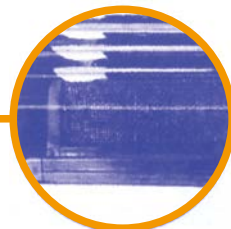
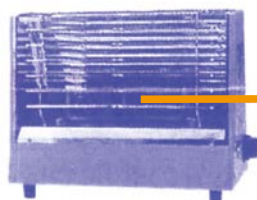


# 金網ストーブを お持ちのお客さまへお願いです

お手持ちのストーブをご確認ください。

## 金網ストーブの特徴

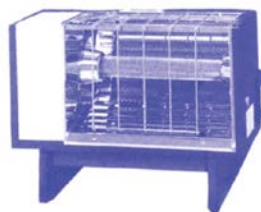
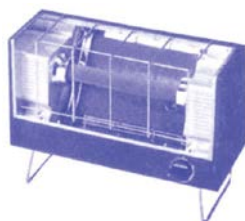
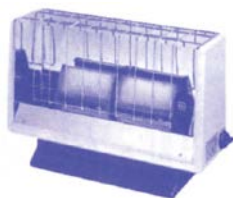
ガスの燃える部分に耐熱性の金網を用いたもので、この金網を赤熱することにより、暖房をおこなうものです。



金網部分

## 金網ストーブの一例

赤熱部分が金網でできています。  
(火をつけていない状態で確認してください。)

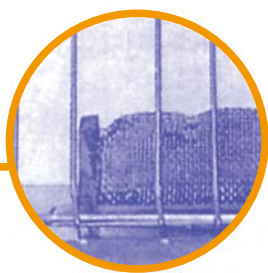
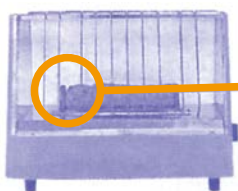


## 金網ストーブの買い替えのすすめ

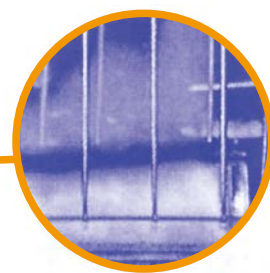
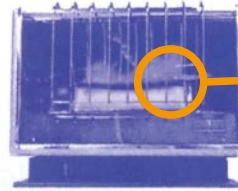
金網部分の変形やほこりなどによる詰まりなどは不完全燃焼につながります。また、外観はきれいに見えても金網の変形や内部のほこり詰まりで不完全燃焼をおこしやすくなります。金網変形や炎あふれなどがある場合は大変危険です。買い替えをおすすめします。

### 【金網ストーブの不良例】

●金網変形



●炎あふれ



ご相談・お問い合わせは

お名前

ご住所

ご近所の目標

その場の状況

千種千消天然ガス



OTAKI GAS

大多喜ガス株式会社

	【一般お問い合わせ先】 電話受付時間(9:00~17:30)	【ガス漏れ通報専用電話】 24時間電話受付
茂原	0475-24-6151	0475-23-5147
市原	0436-24-1221	0436-24-1225
千葉	043-291-1143	043-291-1807
八千代	047-482-7235	047-482-7236



# 金網ストーブをお持ちの お客さまへのお願い

古い金網ストーブは、不完全燃焼により一酸化炭素(CO)中毒をおこす危険があります。

一酸化炭素(CO)は強い毒性を持つ物質で、死につながる危険性があります。

重大事故に至らないために、安心機能の付いたファンヒーターへのお取り替えを是非お願いします。

## 不完全燃焼

### こんな時は要注意

金網部分の変形やほこりなどによる詰まりなどは不完全燃焼につながります。

また、外観はきれいに見えても金網の変形や内部のほこり詰まりで不完全燃焼をおこします。

おかしいな〜?と思ったらご連絡を

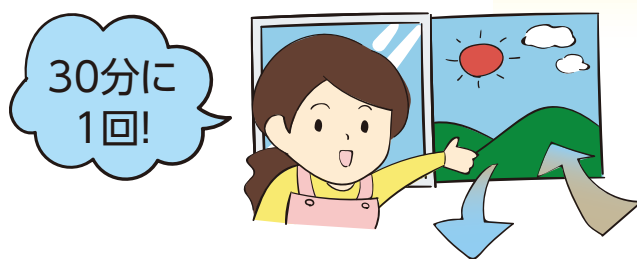


## 換気

### 必ず換気を

ストーブを使用する場合は30分に1回が換気の目安です。

開放できない窓の部屋には、給排気口を設けるか、換気扇があれば、まわしてください。



## 安心機能

### 安心機器のおすすめ

不完全燃焼防止装置のついたガスファンヒーターなら安心。ファンヒーターは異常を感じてガスを自動的にストップします。

また、機器が転倒したときもガスを自動的にストップします。お年寄り、お子さまのいる家庭でも安心してご使用になれます。

