

ガス警報器 のすすめ

危険をすばやくキャッチして、音声(音)と光でお知らせします
備えあれば憂いなし。暮らしの中の「もしものときに」サポートをさせていただきます。

お台所には1台3役!!



壁掛けタイプ



天井付タイプ

記載の商品は、新コスモス電機製です。
デザインおよび色合いは予告なく変更することがあります。

「煙式」の「住宅用火災警報器」をすでにご利用の方向けに
ガス・CO検知機能に特化した製品もご用意しております。
また、リース販売のほか、現金一括販売もございます。
詳しくはお問合せ下さい。

火災警報
(煙式)

ガスもれ
警報

不完全
燃焼警報

音声でお知らせ

5年間保証

月々
リース
料金

(税抜価格 250円～)
275円/台～

5年ごとに **新しい警報器に
取り替えられます!**

警報器の有効期限は5年です。
取り替えに追加費用はかかりません。

※リース料金には、本体標準取付費を含みます。ただし、**高所への設置**・連動設備・壁の
穴開け費等は別途見積りになります。

※天井タイプを取付の際に、取付ベースが合わない場合は別途ベース代が必要です。

大多喜ガスがおすすめする警報器の **6**つのポイント

POINT! **1**

ガス漏れ検知

ガス漏れをいち早く検知して、
ランプと音声でわかりやすく
警報をお知らせします。



POINT! **2**

火災(煙)検知

大多喜ガスの警報器は、
熱式よりも火災を早く見つける
「**煙式**」を採用しています。

詳しくは裏面をご覧ください。



POINT! **3**

CO(一酸化炭素)検知

不完全燃焼で発生するCOの他
布団燻焼(くんしょう)火災など
炎や煙が発生する前に発生する
COを検知。

詳しくは裏面をご覧ください。



POINT! **4**

24時間
365日受付

ガス漏れやCO警報のご連絡は
24時間365日受け付けています。

火災が発生した場合は、
119番に通報してください。

POINT! **5**

**交換時期に
ご連絡**

交換期限を管理し、
期限満了前にご案内します。

POINT! **6**

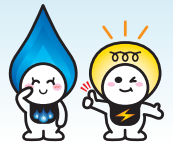
**毎月のお支払が
お手軽なリース制度**

毎月のリース料金は、
ガス料金と一緒に支払い。

月額275円(税抜250円)～

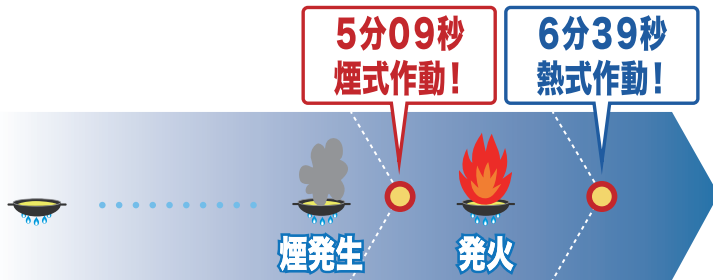
1日 約10円

大多喜ガスは火災(煙)検知・CO検知機能付きの警報器をおすすめします。



火災を早く見つけるのは熱式よりも「煙式」

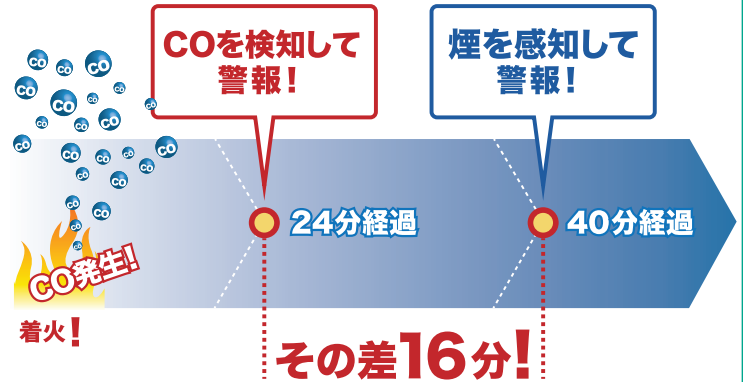
火災は多くの場合、「けむり」から始まります。火災の発生に早く気づくには、炎が燃え上がり、室温が上がってから警報する「熱式」よりも「煙式」の方が有効です。大多喜ガスでは「煙式」を採用しています。



※警報発報時間は試験条件により異なります。
(ホーチキ株式会社調べ)

より早期発見につながる「CO検知」

布団にタバコの火がつくようなゆっくりと進行する火災では、煙や炎が出る前にCOが大量に発生します。CO検知機能付なら、煙を感知するよりも早い時点でCOが発生していることをお知らせします。

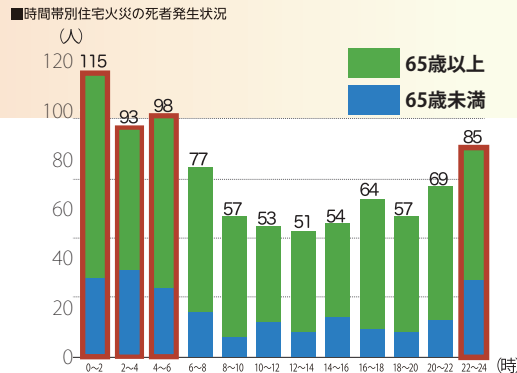


※警報発報時間は試験条件により異なります。
(新コスモス電機株式会社調べ)

万が一の際に安心! 警報器は命を守る「切り札」です。

警報器で火災の早期発見・早期避難を!

22時から翌朝6時までの時間帯で多くの死者が発生



住宅火災の死者を時間帯別にみると、22時から翌朝6時までの時間帯の平均は97.7人で、全時間帯の平均69.1人の1.41倍となっています。

※各時間帯の数値は、出火時刻が不明の死者24人および年齢が不明の死者2人を除く集計結果。「全時間帯の平均」は、出火時刻が不明である火災を含む平均。出典:令和2年度版消防白書

一酸化炭素は無色・無臭、少量でも危険です!

空気中の一酸化炭素濃度と吸入時間による中毒症状

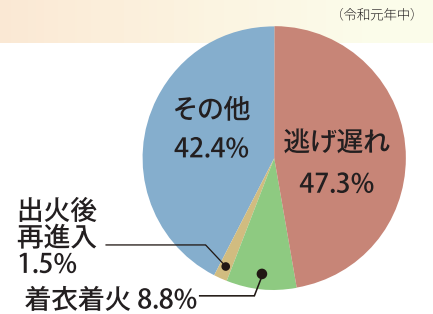
一酸化炭素は色もにおいもありませんが、毒性は強力です。重症になると、死に至ることもあります。

1.28%	1~3分間で死亡
0.32%	5~10分間で頭痛・めまい、30分間で死亡
0.16%	20分間で頭痛・めまい・吐き気、2時間で死亡
0.04%	1~2時間で前頭痛・吐き気、2.5~3.5時間で後頭痛

逃げ遅れによる死者が47.3%と最も多い

■住宅火災による経過別死者発生状況

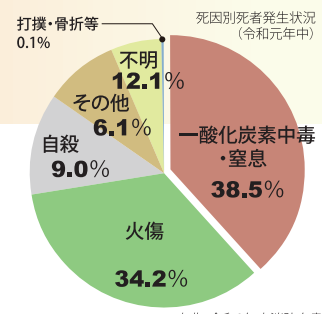
住宅火災による死者を死に至った経緯の発生状況別にみると、逃げ遅れが47.3%と最も多くなっています。



出典:令和2年度版消防白書

火災による死亡原因で最も多いのは、CO(一酸化炭素)中毒です。

建物火災による死者のうち、4割近くの方がCO中毒・窒息で亡くなっています。CO検知機能の付いた警報器なら、火災の早期発見につながるのと同時に、CO中毒による事故を防止することができます。



出典:令和2年度版消防白書



悪質な訪問販売にご注意!

消防署等の公的機関が警報器を販売または販売の委託をすることはありません。また、「消火器の設置義務もある」と不審な言動をするなど、「おかしいな」と思ったら、最寄りの消防署、または消費者生活センター等にご相談ください。



安全に関するご注意

- ご使用前に必ず「取扱説明書」をよくお読みのうえ、正しくお使いください。
- 設置工事をとまなう商品については、お買い上げの販売店または専門業者にご依頼ください。工事に不備があると事故の原因になるおそれがあります。
- 価格は、本体標準取付費を含みます。ただし、高所への設置・電気工事・壁の穴開け費等は別途見積りになります。
- 本紙の内容は、2022年4月 現在のものです。品切れや仕様変更の場合もありますので、あらかじめご了承ください。
- 商品の色は印刷上、実際と多少異なる場合がありますのでご了承ください。

お問い合わせは



大多喜ガス株式会社

お客さまサポートセンター

TEL. 0475-24-6151

大多喜ガスホームページ

<https://www.otakigas.co.jp/>