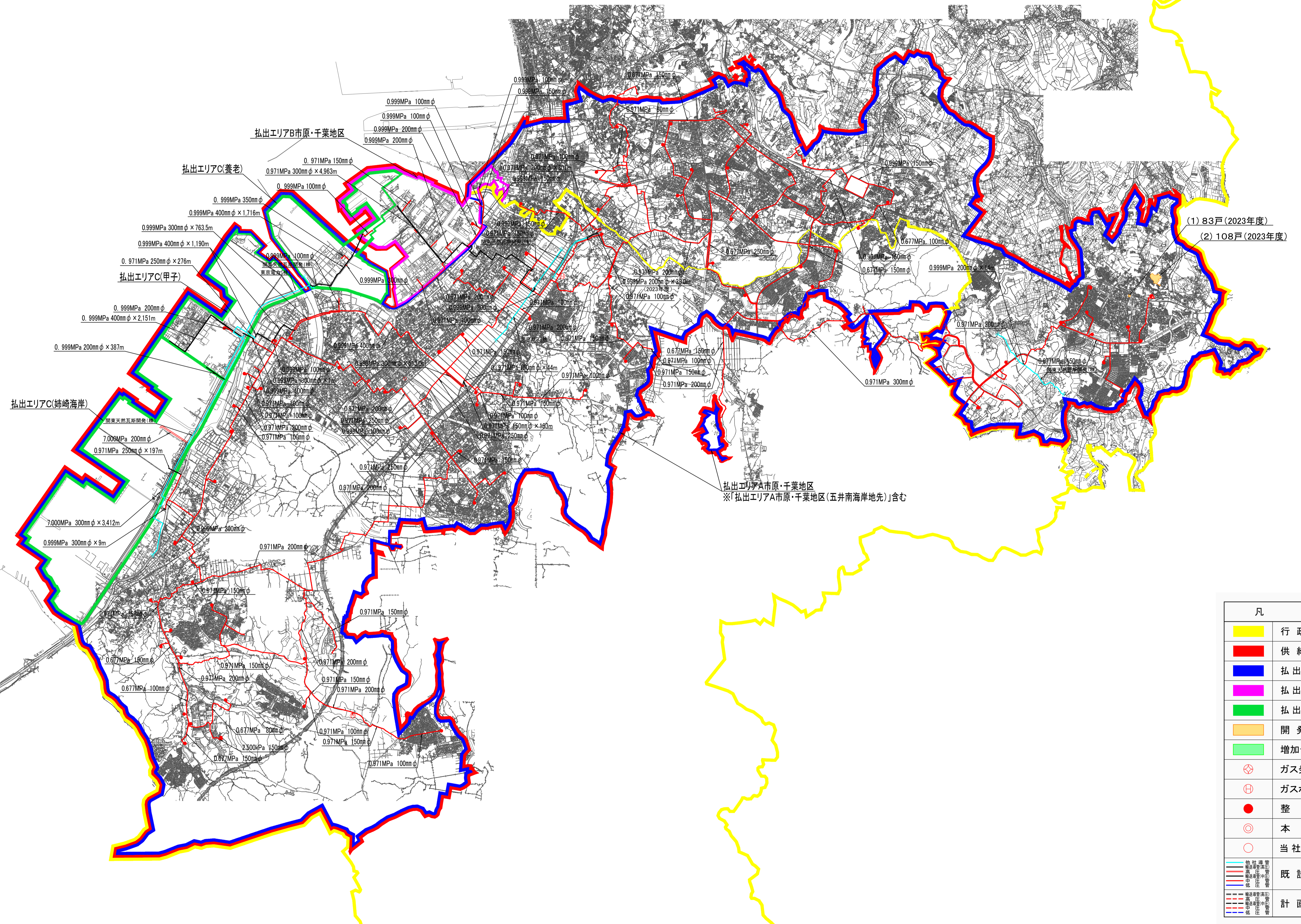
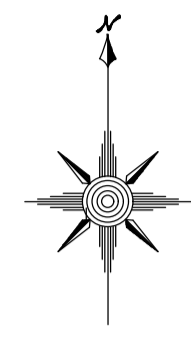
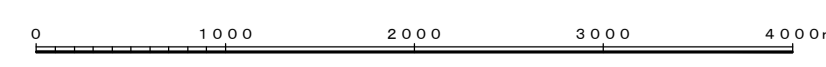


2023年度 市原・千葉地区供給計画図



(1) 83戸 (2023年度)
(2) 108戸 (2023年度)

凡 例	
	行政区域
	供給区域
	払出エリアA
	払出エリアB
	払出エリアC
	開発地区
	増加予定区域
	ガス発生設備
	ガスホルダー
	整圧器
	本社
	当社事務所
	既設導管
	計画導管



導管が埋設されていないエリアにおいては一部地形図を省略しています。