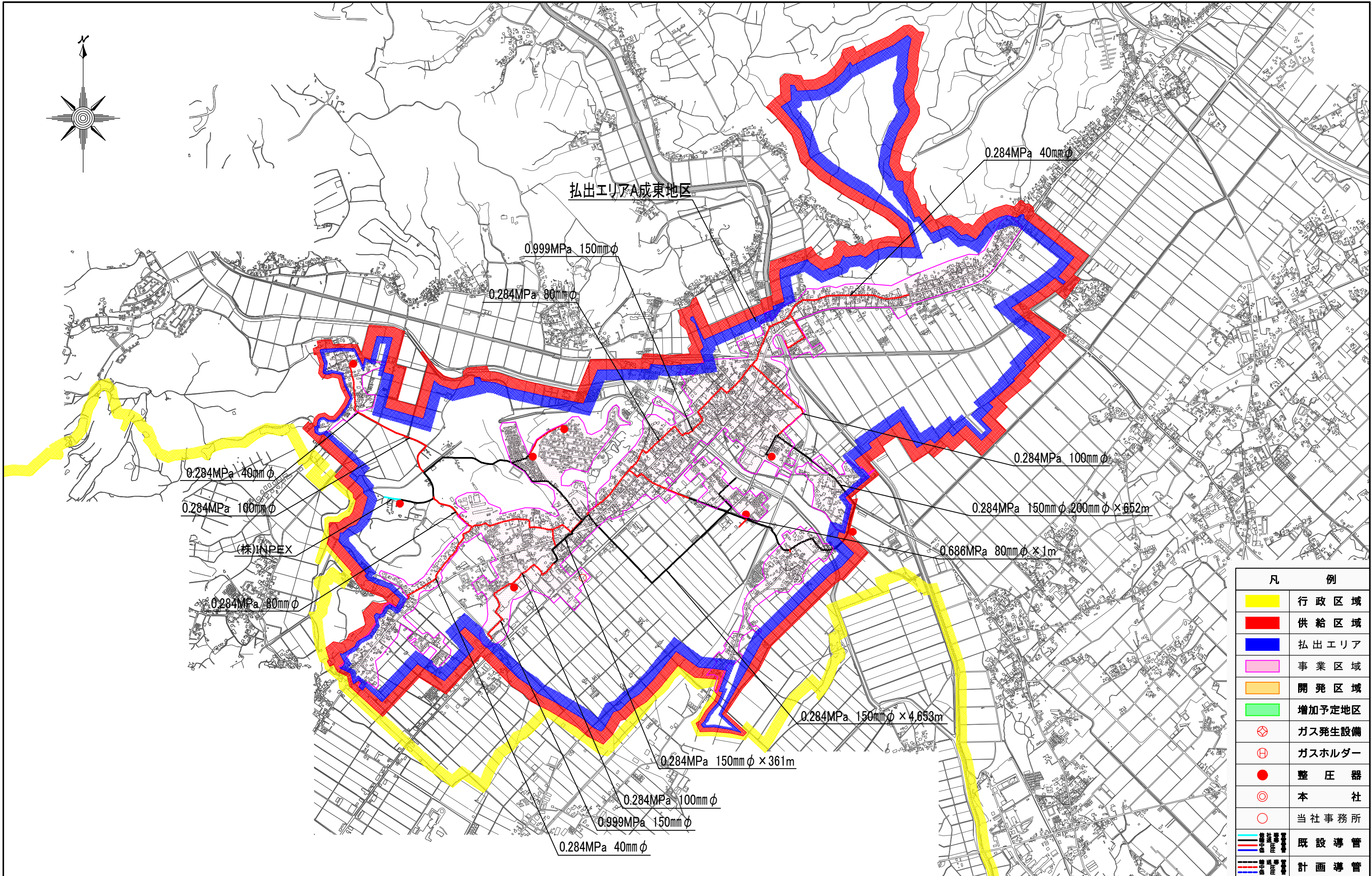
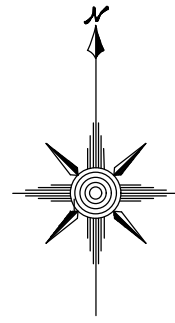
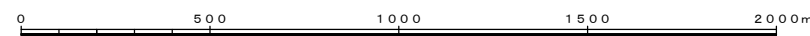


# 2024年度 成東地区供給計画図



凡 例	
	行政区域
	供給区域
	払出エリア
	事業区域
	開発区域
	増加予定地区
	ガス発生設備
	ガスホルダー
	整圧器
	本 社
	当社事務所
	既設導管
	計画導管



導管が埋設されていないエリアにおいて一部地形図を省略しています。